

BOLETIM

Informativo

Nº 9
Setembro
2007

Grupo de Amigos do Museu Nacional de Arqueologia
Lisboa - Portugal



G
A
M
N
A

Tesouros nacionais: os dez mais

O Báculo

da Anta da Herdade das Antas



Muitos leitores, entre os quais diversos Amigos do MNA, ficaram surpreendidos pela escolha feita recentemente por um grande semanário (*Expresso*) para capa do suplemento em que apresentava os "dez mais" dos tesouros Nacionais dos museus portugueses: um báculo megalítico, pertencente do acervo do MNA. Tratou-se de uma escolha que o Director do MNA justificou da seguinte forma, em depoimento feito àquele jornal:

O báculo encontrado nas escavações realizadas em Setembro de 1934 na Anta 4 da Herdade das Antas (concelho de Montemor-o-

Novo) por Manuel Heleno, ao tempo director do Museu, possui tudo o que se pode esperar existir num "tesouro nacional", em arqueologia:

Em primeiro lugar: trata-se de um objecto notável, quer do ponto de vista histórico, quer do ponto de vista artístico. Não existirão talvez mais do que algumas dezenas em toda a Península Ibérica (especialmente concentrados no actual território português), sendo este, de longe, o mais notável. É, pois, uma peça preciosa e altamente identitária.

Em segundo lugar: é um objecto de grande significado cultural. Chama-se assim pela similitude que apresenta com os báculos episcopais cristãos e ocorre exclusivamente em contextos funerários megalíticos. Pensa-se que poderá constituir uma insígnia do poder civil ou do poder civil e religioso simultaneamente, como é frequente acontecer nas sociedades agro-pastoris de carácter tradicional. Poderá talvez até ser o símbolo identificador de uma tribo particular, já próxima do grau de organização social próprio das sociedades de "grandes-homens" (as chefaturas).

Em terceiro lugar: resulta de um programa de pesquisa de terreno metódico, sistemático, atento aos elementos contextuais, como seria desejável acontecer sempre, já que nisto se distingue a arqueologia do antiquariato.

Somos actualmente

651

membros do GAMNA

Imagine-se o benefício acrescido que teríamos ao Museu, se todos tivéssemos as quotas em dia.

TESOUROS NACIONAIS
Se quer saber mais, leia

museologia.pt



A nova revista do IMC
Instituto dos Museus e da Conservação

150º aniversário do nascimento de José Leite de Vasconcelos

Passará em 2008 o 150º aniversário do nascimento do fundador e primeiro director do MNA.

O GAMNA irá organizar iniciativas próprias e associar-se-á também ao programa comemorativo organizado pelo Museu.

Entre estas últimas contam-se:

22 Abril

(data da transferência, em 1903, e da abertura ao público, em 1906, do MNA no Mosteiro dos Jerónimos)



Lisboa - Jerónimos, Museu Nacional de Arqueologia
Postal ilustrado, mostrando a entrada principal do MNA até meados do século XX

Inauguração da exposição
SIT TIBI TERRA LEVIS
Rituais funerários romanos e paleocristãos no território português

7 de Julho

(data do nascimento de Leite de Vasconcelos)

Sessão Solene na Academia das Ciências de Lisboa

Inauguração de exposição
Vida e Obra de Leite de Vasconcelos

Lançamento do álbum
José Leite de Vasconcelos – uma fotobiografia

20 de Dezembro

(data da publicação do Decreto Régio que cria o MNA, em 1893)

Lançamento de número especial de **O Arqueólogo Português**

Inauguração da nova galeria de exposição permanente

OBRAS-PRIMAS DA ARQUEOLOGIA PORTUGUESA

Actividades passadas do GAMNA

As actividades do GAMNA têm prosseguido a bom ritmo, com especial sucesso dos cursos e visitas de estudo realizados. Neste sentido e no período em apreço merecem especial referência os cursos Saúde e Medicina no Mundo Greco-Romano, realizado em Novembro pelos Drs. Maria do Sameiro Barroso e Álvaro Figueiredo, Cerâmica Grega em Portugal, realizado em Janeiro pela Profa. Maria Helena da Rocha Pereira, Medicina e História da Mulher na Antiguidade, realizado em Fevereiro e Março pela Dra. Maria do Sameiro Barroso, Na Rota da Seda: da China ao Mediterrâneo, realizado também em Março, pelo Dr. Álvaro Figueiredo, e Cerâmica Islâmica: formas, cronologias e técnicas de fabrico, realizado em Abril pela Profa. Rosa Varela Gomes e pela Dra. Tânia Casimiro. Quanto a visitas e para além da viagem maior de Páscoa, dirigida a Malta e Chipre, foram também muito bem sucedidas as deslocações aos Museus e sítios arqueológicos do Levante Espanhol (Valência, Alicante, Almeria, Granada), Mérida, Vila Viçosa, Elvas, Museu da Cidade de Lisboa e Museu Rafael Bordalo, Pinheiro e Museu de Almada e sítio arqueológico da Quinta do Almaraz. Nestas visitas contámos por via de regra com o apoio de instituições e especialistas em cada local – o que nos cumpre agradecer vivamente. As JORNADAS DO GAMNA, que iniciámos este ano, assim como os ciclos de conferências e as visitas a exposições e sectores de actividade do MNA são igualmente actividades a prosseguir, dado o interesse que despertaram.

Deve por outro lado reconhecer-se o menor êxito de algumas iniciativas propostas no nosso programa de actividades, que acabaram por não ter lugar por falta de participantes (muitas vezes devido a desistências de última hora). Estão neste caso cursos e algumas viagens. Importa reduzir ao máximo este tipo de ocorrências no futuro, pelo que fazemos um apelo a todos os associados para que evitem a todo o custo desistências de última hora. Simultaneamente, a direcção do GAMNA decidiu também distribuir um inquérito que nos habilite a melhor captar os anseios dos associados e estabelecer prioridades. Pedimos, pois, que contribua com a sua opinião, preenchendo e devolvendo o inquérito que segue junto com o presente Boletim.

Finalmente importa sublinhar a contribuição importante e o apoio por vezes decisivo que o GAMNA presta às actividades gerais do Museu. Foi especialmente o caso, este ano, da FESTA DOS MUSEUS, para na qual o nosso Grupo participou, quer através da colaboração de voluntários, quer através do patrocínio financeiro, contribuindo assim para o extraordinário êxito alcançado.



Um novo programa do Serviço Educativo do MNA

MUSEU NACIONAL DE ARQUEOLOGIA

À Noite no Museu ...

Tudo pode acontecer ...
Tesouros por encontrar
Mistérios por resolver
Aprender a investigar ...

A MINHA ESCOLA ADOPTA UM MUSEU

Ficaram de parabéns os alunos e as comunidades escolares que adoptaram o Museu Nacional de Arqueologia, como "seu" museu de preferência. Os seus trabalhos ganharam a maior parte dos prémios do concurso de 2007 de A MINHA ESCOLA ADOPTA UM MUSEU, uma iniciativa conjunta da Direcção-Geral de Inovação e Desenvolvimento Curricular e do Instituto dos Museus e da Conservação. El-os aqui:

PRODUÇÃO ESCRITA (Eac. Básica 243 de 6 Julho da Barra (Oeiras))		
Paça usada	Professores	Alunos
Torques de Vilas Boas	Maria José Seixas, Ana Simões	Inês Femeiro, Elsa Teixeira, Duarte Pacheco, Beatriz Ventura, Eduardo Carvalho
Vaso de visceras (col. Egípcia)	Ilda Coelho, Cribila José	Ana Silva, Beatriz Gil, Catarina Bragança, Marta Vieira, Vasco Carrioso
ARTES VISUAIS (Eac. Sec. + 3º ciclo Básico/2. Portela de Sacavém (Lisboa))		
5 peças (de col. Variadas)	Maria Helena Calvão	Adriana Cerqueira, Guilherme Castro, Luis Belchior, Mariana Nobre, Pedro Torres
ARTES VISUAIS (Eac. Sec. + 3º ciclo Básico de Tem. da Caparica (Almada))		
Estatueta Egípcio Faraónico	Luzia Lourenço	Gabriela Fernandes, Karine Marques, Fábio Lima, Ana Costa, Lisandra Costa
Torques de Vilas Boas	Luzia Lourenço	Rui Catalino, Inês Cabaça
Uma de Orejetas Garvão	João Rei	Andreia Oliveira, Hemanly Lima, Tânia Paulo, Lucas Heggendorn, Davi Campos
Krater grego Alcácer do Sal	José Henriques	Ana Sofia Fernandes, Bruno Mendes, Bruno Domingos, Carina Quaresma, Diana Cruz
Uma de Orejetas Garvão	José Henriques	Marina Rodrigues, Marisa Baxinho, Nuno Peidro, Rui Mendes, Soraia Dellhot

MUSEU NACIONAL DE ARQUEOLOGIA
MOSTEIRO DOS JERÓNIMOS

12 a 20 de Maio
ENTRADA LIVRE

MUSEUS

Debates
Visitas guiadas
Dramatizações
Artesanato
Gastronomia
Concertos

22 de Maio de 2007

MAIS DE 17 MIL VISITANTES

NA FESTA DOS MUSEUS do Museu Nacional de Arqueologia

A FESTA DOS MUSEUS do MNA em 2007 traduziu-se num grande sucesso, medido tanto pela afluência de público como pela participação de mais de meia centena de associações culturais, organismos autárquicos e empresas, com especial destaque para a Câmara Municipal de Oeiras, que proporcionou designadamente um serviço regular de vaivém ao longo de todo o fim-de-semana, transportando gratuitamente todos os visitantes que o quiseram para uma visita guiada ao castro de Leceia. O GAMNA participou no esforço desenvolvido pela generosa equipa do Museu, que se mobilizou plenamente para garantir o êxito da Festa. Entre as diversas mensagens de congratulações recebidas, transcrevemos a seguinte, que nos parece resumir bem o ambiente então vivido:

Particpei em várias iniciativas organizadas pelo museu no passado fim-de-semana, as quais foram do agrado de toda a família. Venho pois, enquanto professora de História, mãe de duas crianças em idade escolar e cidadã, dar os parabéns a toda a equipa organizadora, pelo vasto e diversificado programa que realçou, acima de tudo, a sua função educativa. As minhas filhas participaram com muito entusiasmo e dedicação em vários ateliers, dos quais realço, pela sua qualidade, as escavações arqueológicas, as pinturas de múmias e amuletos e as pinturas de cerâmica grega. Bem hajam pela dedicação de toda a equipa do museu, que foi visível, pela simpatia, profissionalismo e, também, alguns sinais de cansaço. Obrigada pelos agradáveis e educativos momentos que proporcionaram a toda a família e, penso, a todos os participantes. Continuem!

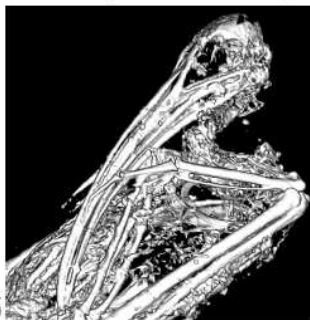
Cumprimentos
Isabel Catarino, Professora



Múmias egípcias

A medicina ao encontro da arqueologia

Inicialmente promovido pelo Dr. Álvaro Figueiredo (cf. *The Lisbon Mummy Project: The employment of non-destructive methods in mummy studies*, 2005 – disponível no sítio Internet do MNA), este projecto encontra-se presentemente em pleno desenvolvimento, mercê do empenhamento nele colocado pelo Dr. Carlos Prates, médico radiologista da empresa IMI (Imagens Médicas Integradas), que tem facilitado o acesso gratuito a todos os seus equipamentos. Os dados já obtidos confirmam a enorme potencialidade deste tipo de análises, ao serviço da investigação arqueológica e da conservação e restauro de colecções em museus.



Interior de múmia de íbis (imagem de TAC, tratada digitalmente pelo Dr. Carlos Prates)

Última Hora

Oferta de equipamento informático do Ministério da Educação ao MNA

A Agência Nacional para a Qualificação, do ME, ofereceu ao MNA 6 computadores usados, seguindo o exemplo por nós iniciado. Outros membros do GAMNA têm continuado a oferecer impressoras, *scanners*, etc. caídos em desuso. Não se esqueça: a porta do MNA está sempre aberta. Não se pede sequer o Céu (um computador portátil...); um "simples" monitor, um disco externo, etc. poderão já ser providenciais.

visite

museus e exposições com peças do MNA

Damos-lhe aqui algumas sugestões:

Museu Nacional dos Coches

O Giro de N. Sra. do Cabo e as Berlindas Processionais
Até Janeiro de 2008

Casa-Museu Anastácio Gonçalves

O Mundo Islâmico e as Colecções da CMAG
Até Fevereiro de 2008

Museu Aqueológico de S. Miguel de Odrinhas

O Embalsamamento Egípcio
Até 30 de Setembro

Museu Municipal de Almodôvar

A Escrita do Sudoeste
A inaugurar brevemente

... e ainda a seguinte selecção de museus municipais com depósitos do MNA:

Museu Municipal de Ferreira do Alentejo

Museu Municipal do Sabugal

Museu Municipal de Faro

Museu Municipal de Aljezur

Museu Municipal José Monteiro, Fundão

Museu Municipal de Alcoutim

Actualis e Próximas exposições no MNA

RELIGIÕES DA LUSITÂNIA

Loquuntur saxa
exposição de fundo do MNA
(galeria principal)

PEDRA FORMOSA

Arqueologia Experimental em Famalicão
até Janeiro de 2008 (galeria secundária)

Charters de Almeida
Portas, Passagens, Cidade Imaginárias

A ARQUEOLOGIA COMO MEDIDA DO TEMPO

A inaugurar em 20 de Setembro (torre ôca)

O OURO TRADICIONAL DE VIANA DO CASTELO

Da Pré-História à Actualidade
exposição conjunta do MNA e da Câmara
Municipal de Viana do Castelo
A inaugurar em 2 de Dezembro (torre ôca)

LOST HISTORY

O comércio ilegal e o tráfico de antiguidades
exposição promovida pela Ministério da
Cultura da Grécia
A inaugurar em 30 de Janeiro (galeria secundária)

... e ainda:

ANTIGUIDADES EGÍPCIAS
TESOUROS DA ARQUEOLOGIA PORTUGUESA

MNA

A Casa da Arqueologia

Tem-se vindo a acentuar o lugar central do MNA como ponto de encontro de museus, associações, investigadores e professores, enfim, de todos os que se interessam por arqueologia, no sentido mais amplo possível do termo. Entre as muitas actividades recentemente realizadas neste âmbito (lançamento de livros, conferências, projecção de filmes, projectos de investigação, etc.) salientamos as seguintes:



Janeiro a Junho: Egipto Faraónico - Segundo Ciclo da Associação Cultural de Amizade Portugal-Egipto, com o apoio do Grupo de Amigos do Museu Nacional de Arqueologia (GAMNA).

Abril: lançamento da Sociedade para a Península Ibérica do Instituto Arqueológico da América, que passou a ter sede no MNA. O objectivo desta nova sociedade é implantar, promover e desenvolver a investigação e estudo da arqueologia e disciplinas afins em Portugal e Espanha, bem como a divulgação, publicação de obras de carácter científico, elaboração de palestras, conferências e seminários, bem como de exposições.



SÃO LUÍZ

A TRAGÉDIA DE
JÚLIO CÉSAR
W. SHAKESPEARE

Março e Abril: colaboração com o Teatro S. Luiz na apresentação da peça de William Shakespeare A Tragédia de Júlio César. O MNA realizou visitas guiadas aos espectadores, sobre o tema "O Culto Imperial"; e o Teatro ofereceu entradas a preços reduzidos para os membros do GAMNA.

Fevereiro a Novembro: ENCONTROS ERA 2007, organizados pelo Núcleo de Investigação Arqueológica da ERA Arqueologia, S.A. (<http://www.nia-era.org/>), no âmbito da celebração do 10º aniversário daquela empresa. Ainda faltam as duas últimas conferências deste ciclo, para as quais chamamos a atenção dos nossos associados:



19 Setembro, às 18.30h:

Potencialidades e limitações da abordagem fenomenológica em Arqueologia, por André Tomás Santos;

21 Novembro, às 18.30h: Datação, produção e circulação de cerâmicas no 3º / inícios do 2º milénio na bacia do Guadiana. Contributos para a problemática do campaniforme, por M. Isabel Dias, C. Odrizola, A. C. Valera, V. Hurtado e M. Isabel Prudêncio.

Inauguração do

MUSEU REGIONAL DE ARQUEOLOGIA D. DIOGO DE SOUSA

uma festa para todos os que gostam
de museus e de arqueologia

Criado em 1918 e revitalizado como Museu de Arqueologia em 1980, o MDDS expõe agora ao público cerca de 2 mil, das mais de 18 mil peças, do Paleolítico à Época Romana, recuperadas durante décadas no decurso da investigação arqueológica na região. É o único museu do Ministério da Cultura construído de raiz até hoje; possui instalações óptimas, com auditório, loja, biblioteca, cafetaria e jardim. Merece especial referência a exposição dedicada à cidade romana de Braga, assim como a musealização *in situ* de um mosaico romano encontrado no local do próprio museu. A todos os que ali trabalham as mais calorosas felicitações do GAMNA.



Conselho Nacional de Cultura

O Director do MNA, Dr. Luís Raposo, foi eleito pelos seus pares para representar os museus da Rede Portuguesa de Museus (cerca de 120 na actualidade) na respectiva secção do Conselho Nacional de Cultura. Está de parabéns o eleito e o MNA, pelo reconhecimento da sua acção e do apoio que presta aos museus portugueses.